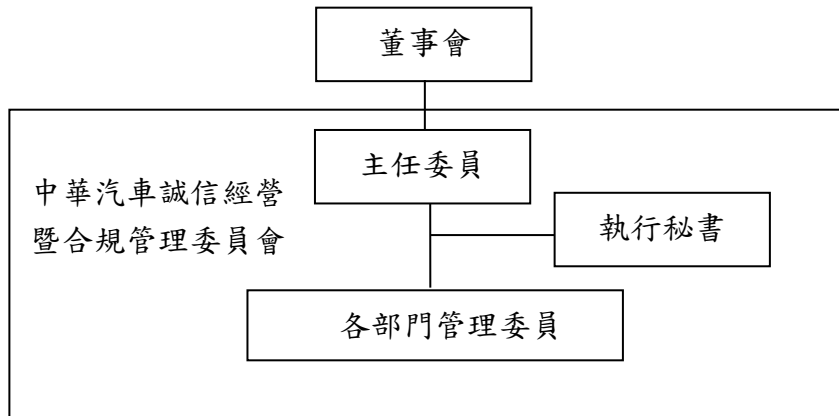


中華汽車誠信經營暨合規管理委員會

本公司為健全誠信經營之管理，已於 2014 年 7 月 7 日第十八屆董事會第七次會議通過「誠信經營守則」，且為負責誠信經營政策與防範方案之制定及監督執行，並於 2015 年 11 月 9 日第十八屆董事會第十五次會議通過成立隸屬於董事會之「中華汽車誠信經營暨合規管理委員會」專責單位，委員會之組織、執掌及推動情形說明如下：

一、委員會之組織架構及任務執掌：

(一)組織



(二)委員會之任務職掌如下：

1.主任委員：

- (1) 主持委員會會議，檢討誠信經營與合規管理推展狀況。
- (2) 每年應向董事會報告執行情形。

2.執行秘書：

- (1) 由管理部及總經理室部門主管共同擔任。
- (2) 本公司誠信經營與合規管理政策之擬議及推展。
- (3) 召開委員會議，檢討年度誠信經營與合規管理推展狀況。
- (4) 協助將誠信與道德價值融入公司經營策略，並配合法令制度訂定確保誠信經營之相關防弊措施。
- (5) 訂定防範不誠信行為方案，並於各方案內訂定工作業務相關標準作業程序。對營業範圍內較高不誠信行為風險之營業活動，安置相互監督制衡機制。
- (6) 誠信政策宣導及教育訓練之推動及協調。
- (7) 協助董事會、總經理及管理階層查核及評估落實誠信經營與合規管理所建立之防範措施是否有效運作，並就相關業務流程進行評估遵循情形作成報告。

3.部門誠信經營與合規管理委員：

- (1) 檢視部門內管理情形，並確保與部門業務符合相關法規之規定。
- (2) 協助該部門推動誠信經營與合規管理相關事宜。
- (3) 損害預防及危機處理應變通報，通報對象為執行秘書。

二、推動情形

(一) 加強教育訓練與宣導

董監事、經理人應簽署「公司治理實務守則」、「企業社會責任實務守則」、「誠信經營守則」等三項守則之聲明書，以聲明知悉並願意遵守前述三項守則。

(二) 內部宣導影片「半澤劇場」

由本公司同仁協助拍攝自製宣導影片「半澤劇場」，將誠信經營守則宣導重點融於影片，以較生活化且有趣的方式呈現，加深同仁對重要宣導內容的印象。

(三) 外部宣導

於經銷商、協力廠大會時，宣導本公司誠信經營相關政策。

(四) 將誠信暨合規推動結合獎懲與考核制度

針對違反誠信經營的行為，設置檢舉專線及信箱，並結合考核制度，作為考核時之參考依據。

(五) 通過 Mitsubishi Fuso Truck and Bus Corporation 合規審查。

(六) 訂立「慈善捐贈及贊助管理辦法」、「經銷商評選辦法」、「報關行評選規範」、編修「高階任用評選要點」及制定「員工投訴信箱設置作業規範」及舉報專線電話。

(七) 資訊揭露

誠信經營守則已公告於官方網站與內部網站。